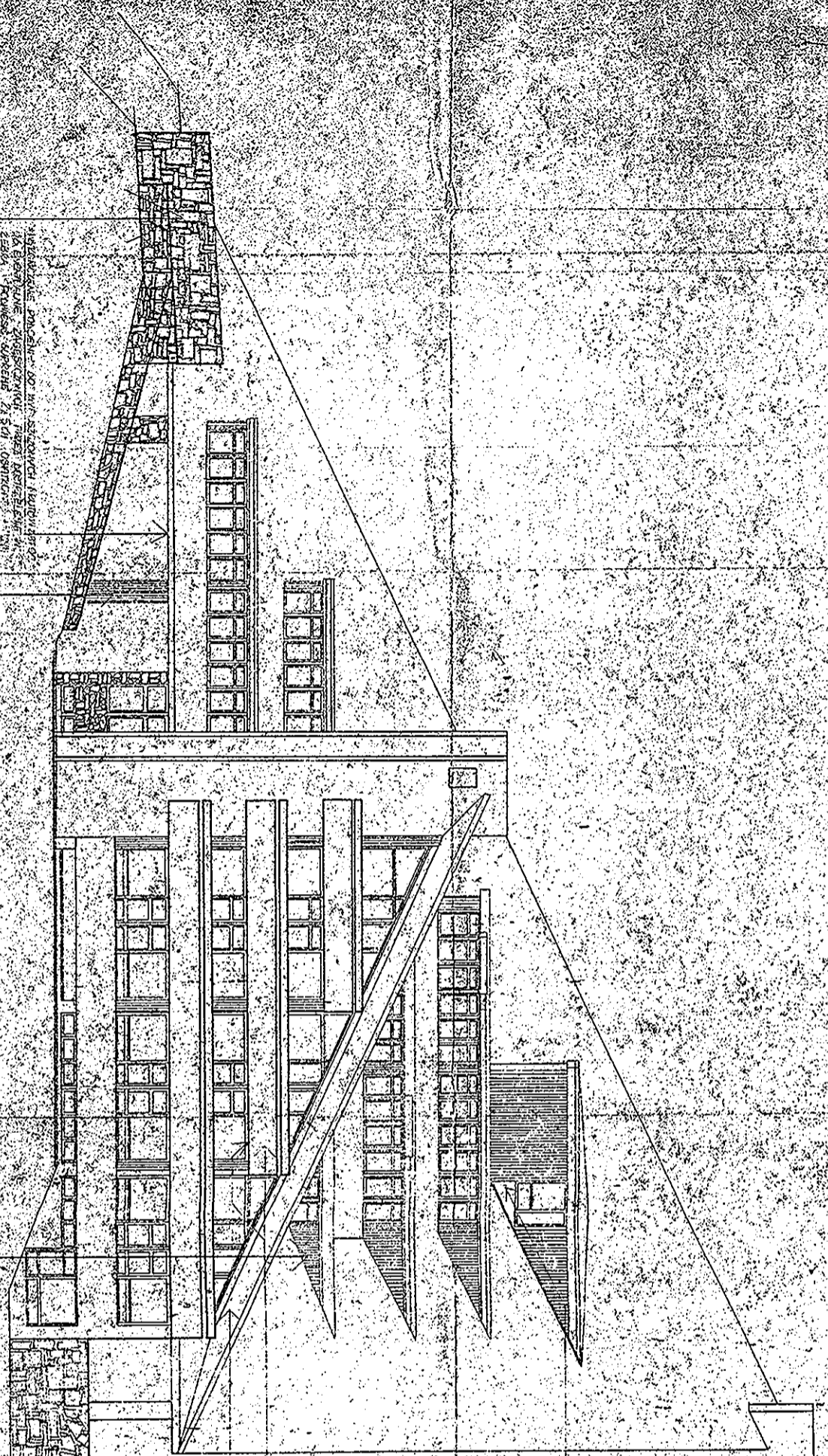


НАЗНАЧЕНИЕ: ЖИЛИЩНО-ОБЩЕСТВЕННЫЙ КОМПЛЕКС
 КОМПЛЕКС: ЖИЛИЩНО-ОБЩЕСТВЕННЫЙ КОМПЛЕКС
 ЭТАЖ: ПЕРВЫЙ ЭТАЖ
 КОМНАТЫ: КОМНАТЫ
 КОММУНАЛЬНЫЕ ПОМЕЩЕНИЯ: КОММУНАЛЬНЫЕ ПОМЕЩЕНИЯ
 КОММУНАЛЬНЫЕ ПОМЕЩЕНИЯ: КОММУНАЛЬНЫЕ ПОМЕЩЕНИЯ

АСФАЛТ. ГИПСЫ. БИТУМ.



ЖИЛИЩНО-ОБЩЕСТВЕННЫЙ КОМПЛЕКС
 КОМПЛЕКС: ЖИЛИЩНО-ОБЩЕСТВЕННЫЙ КОМПЛЕКС
 ЭТАЖ: ПЕРВЫЙ ЭТАЖ
 КОМНАТЫ: КОМНАТЫ
 КОММУНАЛЬНЫЕ ПОМЕЩЕНИЯ: КОММУНАЛЬНЫЕ ПОМЕЩЕНИЯ

ТИП: СЕМЕНТАЦИОННЫЙ
 КОМПЛЕКС: ЖИЛИЩНО-ОБЩЕСТВЕННЫЙ КОМПЛЕКС
 ЭТАЖ: ПЕРВЫЙ ЭТАЖ
 КОМНАТЫ: КОМНАТЫ
 КОММУНАЛЬНЫЕ ПОМЕЩЕНИЯ: КОММУНАЛЬНЫЕ ПОМЕЩЕНИЯ

ЖИЛИЩНО-ОБЩЕСТВЕННЫЙ КОМПЛЕКС

ЖИЛИЩНО-ОБЩЕСТВЕННЫЙ КОМПЛЕКС

19/84

БУД. № 19/84

КОМПЛЕКС: ЖИЛИЩНО-ОБЩЕСТВЕННЫЙ КОМПЛЕКС
 ЭТАЖ: ПЕРВЫЙ ЭТАЖ
 КОМНАТЫ: КОМНАТЫ
 КОММУНАЛЬНЫЕ ПОМЕЩЕНИЯ: КОММУНАЛЬНЫЕ ПОМЕЩЕНИЯ